

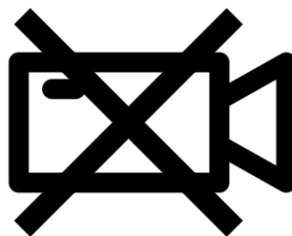
Webinaire

Jeudi 18 décembre- 12h/13h

RSE et mécénat : quelles synergies, quelles opportunités et quels nouveaux défis pour une stratégie cohérente ?



Merci de couper vos micros



Si vous ne souhaitez pas apparaître sur le replay



Utilisez l'outil « lever la main » lors des temps de questions/réponses

RSE et mécénat : quelles synergies, quelles opportunités et quels nouveaux défis pour une stratégie cohérente ?

Animé par :

- ❖ Leonor MOYON, Réseau Alliances
- ❖ Nora TARABAY, Salti
- ❖ Agathe VANHAVERBEKE, Fondation de France
- ❖ Margot WACHALA, Réseau Alliances



Fondation
de
France

Région Nord

Qui sommes-nous ?

Un rayonnement
régional

Réseau Alliances est le premier réseau des acteurs économiques engagés pour une économie plus responsable dans les Hauts-de-France.

+30 ans

Créé par et pour
des acteurs
économiques

320

Adhérents et
partenaires

+ 6 500

Participants à
nos évènements

+ 15

Formations et
accompagnements
proposés

80

Évènements
organisés chaque
année

75

Réseaux
internationaux
connectés à notre
écosystème

+ 150

Contenus
produits chaque
année



Nos adhérents

Objectif : fédérer une diversité d'acteurs, de toutes les tailles, de tous les secteurs d'activité, qui partagent les mêmes préoccupations et enjeux.



Nous animons tout au long de l'année des communautés de professionnels : référents RSE, dirigeants, RH, référents mobilité, acteurs associatifs...



1er réseau de philanthropie en France



649 921

donateurs



977

fondations abritées



12 168

projets mis en œuvre



70

entreprises partenaires



235

salariés



573

bénévoles

Nos modes d'intervention

Soutien à nos grandes causes et/ou
co-financement de projets



Les grandes causes de la Fondation de France

- Pour transformer la générosité des donateurs, testateurs et mécènes en action utiles et concrètes
- Avec le soutien de nos bénévoles et experts pour identifier et sélectionner les meilleurs projets

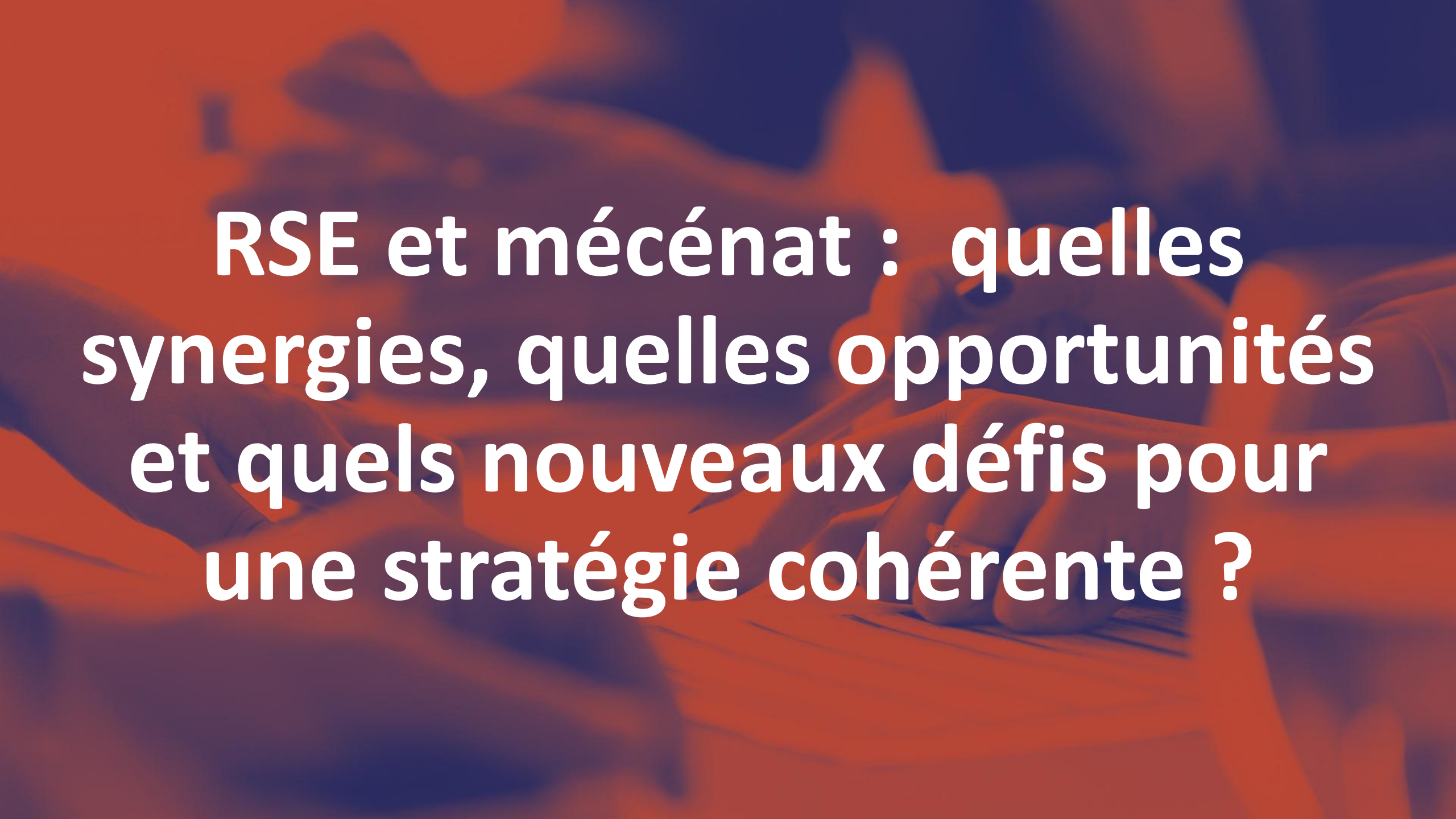


L'accompagnement des Fondations abritées

- Une palette d'outils, de conseils et de services pour créer et gérer leurs fondations
- Qui mènent leurs propres programmes et sont souveraines dans leur missions



Sourcing et/ou
co-financements de projets



RSE et mécénat : quelles synergies, quelles opportunités et quels nouveaux défis pour une stratégie cohérente ?

Avant-propos : rappel de la différence entre Sponsoring, RSE et Mécénat

Sponsoring : un enjeu d'image

L'entreprise souhaite promouvoir une image d'elle-même, dans une logique commerciale.

Ex : financer un athlète ou un club sportif avec des contreparties de communication

RSE : une responsabilité vis-à-vis des effets qu'elle exerce sur la société

L'entreprise souhaite limiter ses externalités négatives et respecter les normes en vigueur en matière de RSE.

Ex : encourager les collaborateurs à faire du sport

Mécénat : un engagement désintéressé

L'entreprise se mobilise pour inscrire une marque sociétale positive.

Ex : soutenir une association qui promeut la pratique du sport aux personnes vulnérables

Défiscalisation de 60%

Pour aller plus loin :
[Guide repère OpenLab Mecenat & Rse Avril 2024](#)



LES 7 PILIERS DE LA RSE > intégrés aux enjeux de l'entreprise

Gouvernance de
l'organisation

- Intégrer la RSE au cœur de la stratégie d'entreprise en
- Adopter une **gouvernance transparente, éthique et inclusive**
- **Impliquer les parties prenantes**

Droits de
l'homme

- Promouvoir **l'égalité des chances** : inclusion, égalité femmes / hommes
- Assurer des conditions de travail dignes

Relations et
conditions de travail

- Mettre en place un **cadre de travail bienveillant**
- Favoriser **l'équilibre entre vie professionnelle et personnelle, la diversité, l'inclusion et l'engagement** des collaborateurs



Environnement

- **Réduire l'empreinte carbone de l'entreprise**
- Adopter des pratiques respectueuses de l'environnement et durables

Loyauté des
pratiques

- Garantir des **relations commerciales équitables**
- **Lutter contre la corruption**
- Intégrer des **pratiques d'achat responsables** auprès de fournisseurs engagés

Questions relatives
aux consommateurs

- Proposer des **produits et/ou services éthiques**
- Pratiquer une **communication transparente** auprès des consommateurs

Communautés,
développement local

- Contribuer au **développement local**
- **Favoriser l'emploi**
- Engager l'entreprise dans des actions de mécénat et de partenariat avec les acteurs du territoire

Panorama du mécénat d'entreprise en France

9% d'entreprises
mécènes en France

97 % des entreprises
mécènes en France ont
moins de 100 salariés

62% des fonds et
fondations créés après
2018 **agissent à une
échelle régionale ou
départementale**

Pour aller plus loin :
Baromètre Hauts de France du
mécénat d'entreprise publié par
Admical



Et en région ?

5,6% d'entreprises mécènes en Hauts de France

41% sont des ETI

Des attentes fortes des parties prenantes



Les consommateurs
attentifs aux
engagements de
l'entreprise



Les ONG et
parties civiles
en veille active



Les actionnaires et
l'émergence d'un
actionnariat engagé



Le législateur et un cadre
réglementaire qui se
renforce



Des collaborateurs en
quête de sens et enjeux
de recrutement

Pourquoi les entreprises s'engagent ?



Contribuer à l'intérêt
général



Exprimer et incarner les
valeurs de l'entreprise



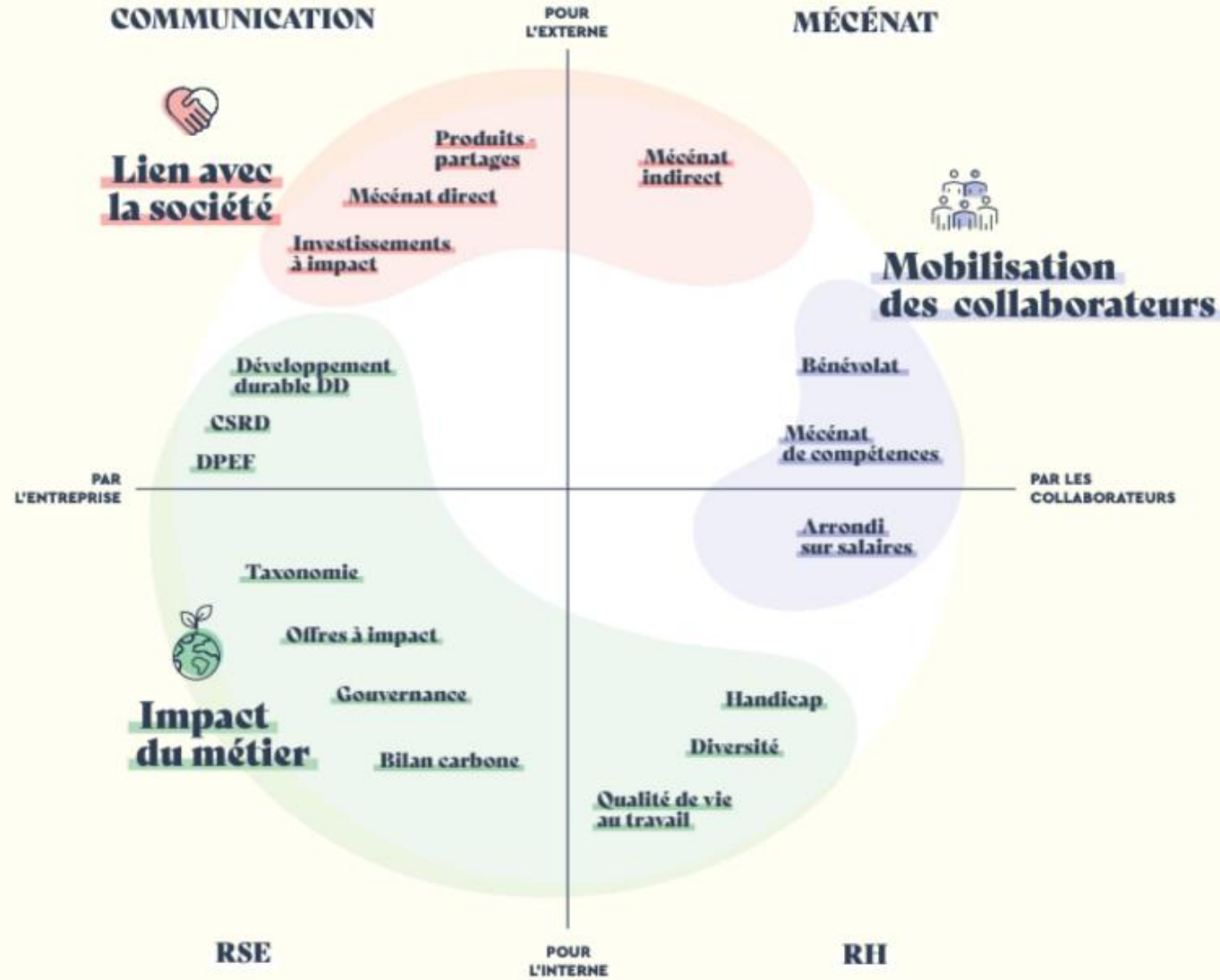
Renforcer son ancrage
territorial



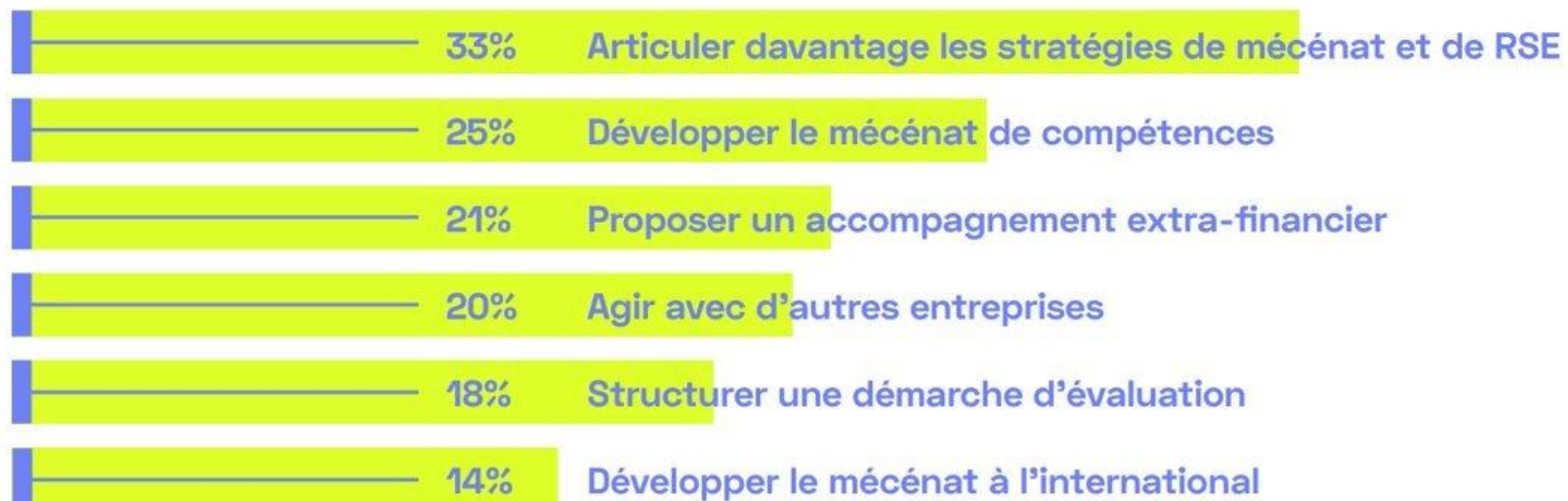
Valoriser l'image et la
réputation de l'entreprise



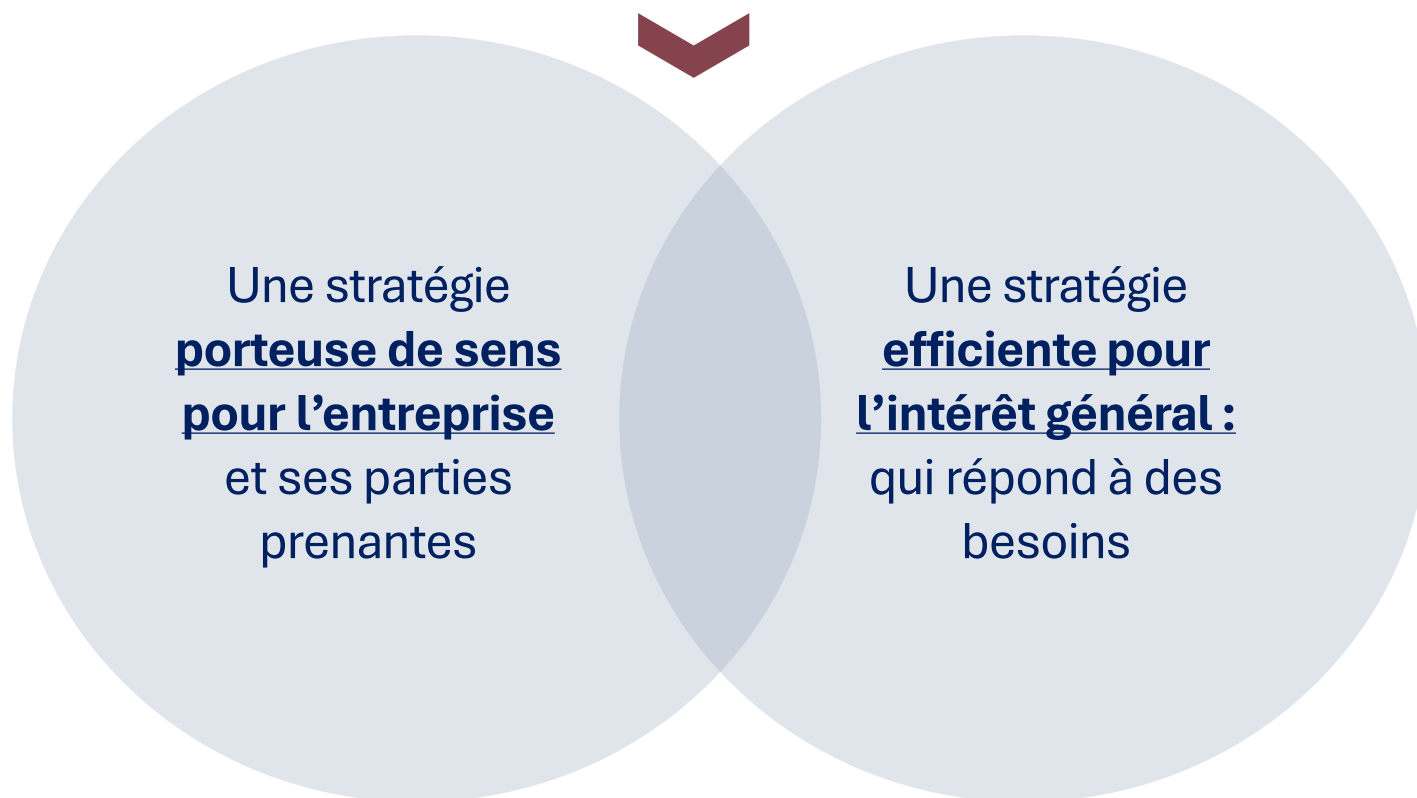
Fédérer et fidéliser les
collaborateurs



Stratégie de mécénat : quelle priorité ?



Une stratégie de mécénat optimale



Pour
+ de durabilité
+ de cohérence
+ d'impact
+ de sincérité / crédibilité

Typologie des différents types de mécénat

Même si chaque fondation dispose de sa propre stratégie de mécénat, voici une typologie des différentes visions et modes d'action :

1. **Le mécénat intégré** : aligné avec l'activité de l'entreprise, il fait partie intégrante de la stratégie business. Les projets soutenus sont en lien avec le cœur de métier de l'entreprise.
2. **Le mécénat collaboratif** : les salariés sont complètement impliqués dans la stratégie, l'identification, le parrainage et le suivi des projets. Forte adhésion de l'ensemble de l'entreprise pour les projets de mécénat.
3. **Le mécénat territorial** : ancré dans un territoire spécifique pour soutenir des projets locaux, au plus proche de l'entreprise.
4. **Le mécénat systémique** : approche holistique des problématiques pour agir sur les causes profondes et leurs conséquences.



Quelles modes de collecte et distribution ?

Par l'entreprise :

- Création de son véhicule philanthropique (Fondation abritée, Fonds de dotation et Fondation d'entreprise)
- Dons en direct / % du bénéfice reversé
- Produits ou services solidaires (ex : Solfa)

Avec les collaborateurs :

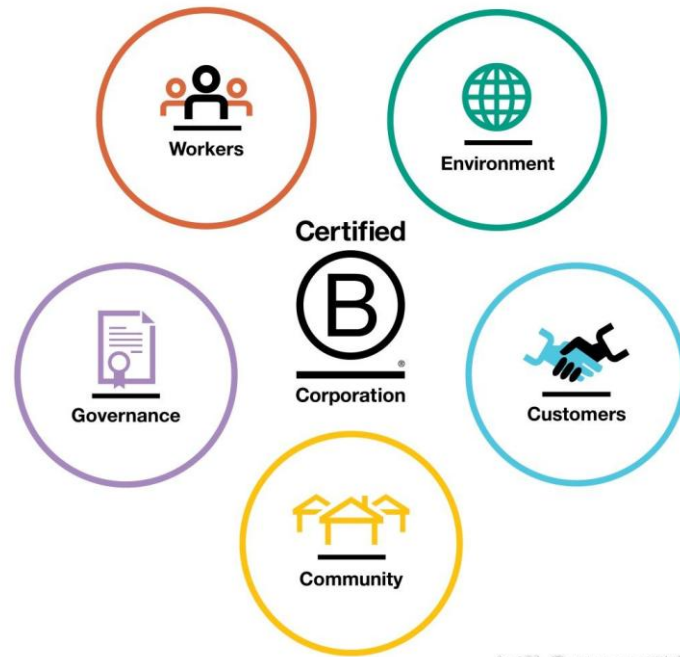
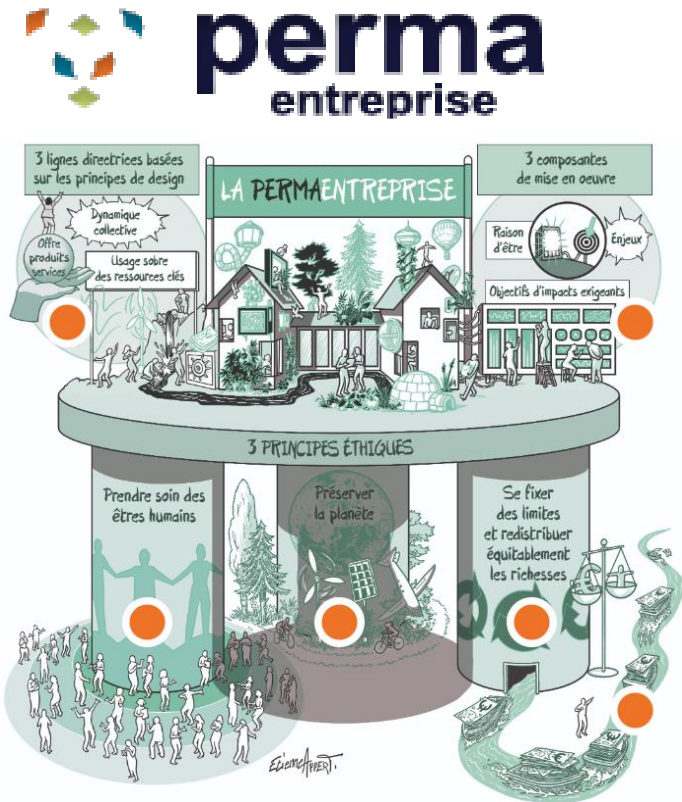
- Mécénat de compétences
- Dons de jours de congés
- Arrondi sur salaire
- Collectes auprès des salariés

Avec les clients :

- Arrondi en caisse
- Produits partage



Emergence de nouveaux modèles d'entreprises



知乎 @KAFFTEC咖法



Pierre Fabre

Zoom sur le mécénat territorial

Comment **contribuer** au-delà de mon activité économique à **l'amélioration des conditions de vie** sur mon territoire ? Et plus largement aux **transitions** ?

Qui **mobiliser** pour agir **efficacement** et plus **collectivement** ?

Comment **mieux donner** aux associations de mon territoire pour avoir plus d'impact ?

57 % des entreprises ont déjà mis en place au moins un partenariat visant à réduire les fragilités de leur territoire et à faire émerger de nouveaux moteurs de développement économiques durables (INSEE, 2018)

96% des français estiment que les entreprises se doivent d'avoir une responsabilité territoriale et **64%** jugent cela comme essentiel (ESS France, 2022)

Les territoires perçus comme les plus fragiles par les entreprises sont : les Hauts de France, le Grand Est, le Centre Val de Loire (INSEE, 2018)

Zoom sur le mécénat territorial, quelles questions à se poser et vers qui se tourner ?

De quoi souffre mon territoire ?

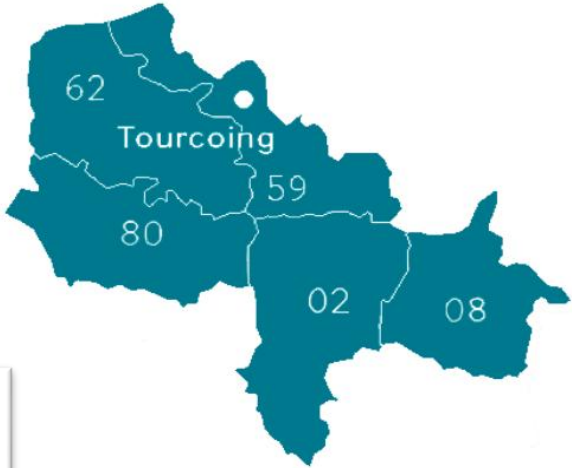
Interroger les **collectivités locales**
Aller à la **rencontre des acteurs ESS**
Identifier là où son action peut être
complémentaire
S'appuyer sur des diagnostics

« *Tomber amoureux du problème et pas
forcément de la solution* »

Vers une gouvernance locale et partagée ?

Mobiliser l'**écosystème local**
S'entourer d'expertises précises
Garantir la **collégialité des décisions**
Capitaliser sur l'existant
Impliquer les **bénéficiaires finaux !**

Les fondations territoriales : favoriser les coopérations et renforcer l'impact





Rencontrons-nous !



Agathe Vanhaverbeke

Responsable Philanthropie et mécénat
Fondation de France Région Nord
avanhaverbeke@fdf.org

+ un réseau 30 fondations pour explorer !



A vos questions !



MERCI

Restons en contact !

Leonor MOYON : lmoyon@reseau-alliances.org

Agathe VANHAVERBEKE : avanhaverbeke@fdf.org