

NOTRE OFFRE D'ACCOMPAGNEMENT SUR MESURE

*Sensibilisation.
Diagnostic et état des lieux.
Approfondissement de votre démarche.
Mobilisation.*





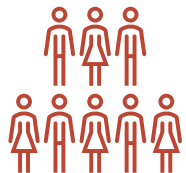
QUI SOMMES-NOUS ?

Réseau Alliances est un réseau d'entrepreneurs engagés en faveur d'une économie responsable.

Fort de ses 30 années d'expérience, Réseau Alliances propose une offre complète afin d'accompagner vos équipes sur les sujets liés à la RSE : sensibilisation, diagnostic, approfondissement de votre démarche, outils pour mobiliser et embarquer votre écosystème.

Nous avons développé une expertise permettant de proposer des animations ludiques et collectives, qui permettent d'impliquer concrètement vos équipes sur les sujets liés à la RSE, et de coconstruire une démarche qui reflète concrètement votre identité et vos valeurs.

CHIFFRES CLÉS



350

adhérents et
partenaires



78

événements
organisés



54

entreprises accompagnées
dans nos ateliers et
programmes

SOMMAIRE

1. [Nos formats de sensibilisation](#)
2. [Nos diagnostics et états des lieux](#)
3. [Nos dispositifs d'approfondissement](#)
4. [Mobiliser et embarquer vos équipes autour de la RSE](#)



NOS FORMATS DE SENSIBILISATION

Nous proposons de nombreux formats afin de sensibiliser vos équipes (collaborateurs, codir, équipes managériales...), vos clients, partenaires ou encore fournisseurs autour des sujets liés à la RSE.

Formats descendants ou collaboratifs, notre offre propose un premier panorama et état des lieux du sujet.

NOS FORMATS DE SENSIBILISATION

Nos conférences de sensibilisation

Réseau Alliances propose d'animer des temps de sensibilisation pour permettre à vos équipes ou à vos clients de découvrir la RSE, et plus largement des notions comme le développement durable, l'ISO 26000, ses enjeux pour l'entreprise, les différentes parties prenantes à mobiliser, les outils de mesure et d'impact existants...

Selon les besoins, Réseau Alliances peut également proposer des focus plus spécifiques sur des notions particulières : ancrage territorial, bâtiment durable, nouveaux modèles économiques...



NOS FORMATS DE SENSIBILISATION

Nos conférences de sensibilisation

Ce que nous proposons :

- L'organisation d'un temps fort autour de la RSE pour vos équipes, votre codir, vos clients, vos fournisseurs...
- Des apports théoriques autour de la RSE et des illustrations concrètes de bonnes pratiques mises en œuvre dans les organisations du territoire.

Modalités et tarifs :

- Groupe de 15 à 30 personnes
- ½ journée d'intervention
- 700 € HT
- Contenus sur mesure : 700 € HT supplémentaires par ½ journée de travail et d'animation
- Soumis à adhésion Réseau Alliances

NOS FORMATS DE SENSIBILISATION

Notre atelier de sensibilisation : « La RSE dans mon entreprise » avec le serious game I Nove You

Réseau Alliances propose un temps de sensibilisation pour que les entreprises puissent prendre conscience des premières actions RSE qu'elle mènent.

Pour ce faire, nous nous appuyons sur un jeu de plateau, l'I Nove You, qui permet d'aborder et de questionner, de manière ludique, de nombreux sujets : l'offre de produits et de services, les choix de fournisseurs, l'engagement sociétal et environnemental, la mission de l'entreprise, la relation client...

Tout au long de l'atelier, des exemples de pratiques déjà opérées au sein d'autres entreprises viendront illustrer les sujets abordés.



NOS FORMATS DE SENSIBILISATION

Notre atelier de sensibilisation : « La RSE dans mon entreprise » avec le serious game I Nove You

Ce que nous proposons :

- Un temps ludique qui permet aux collaborateurs de prendre conscience des actions RSE menées par l'entreprise
- Une première sensibilisation et mobilisation autour du sujet de la RSE
- Découverte de bonnes pratiques terrain

Modalités et tarifs :

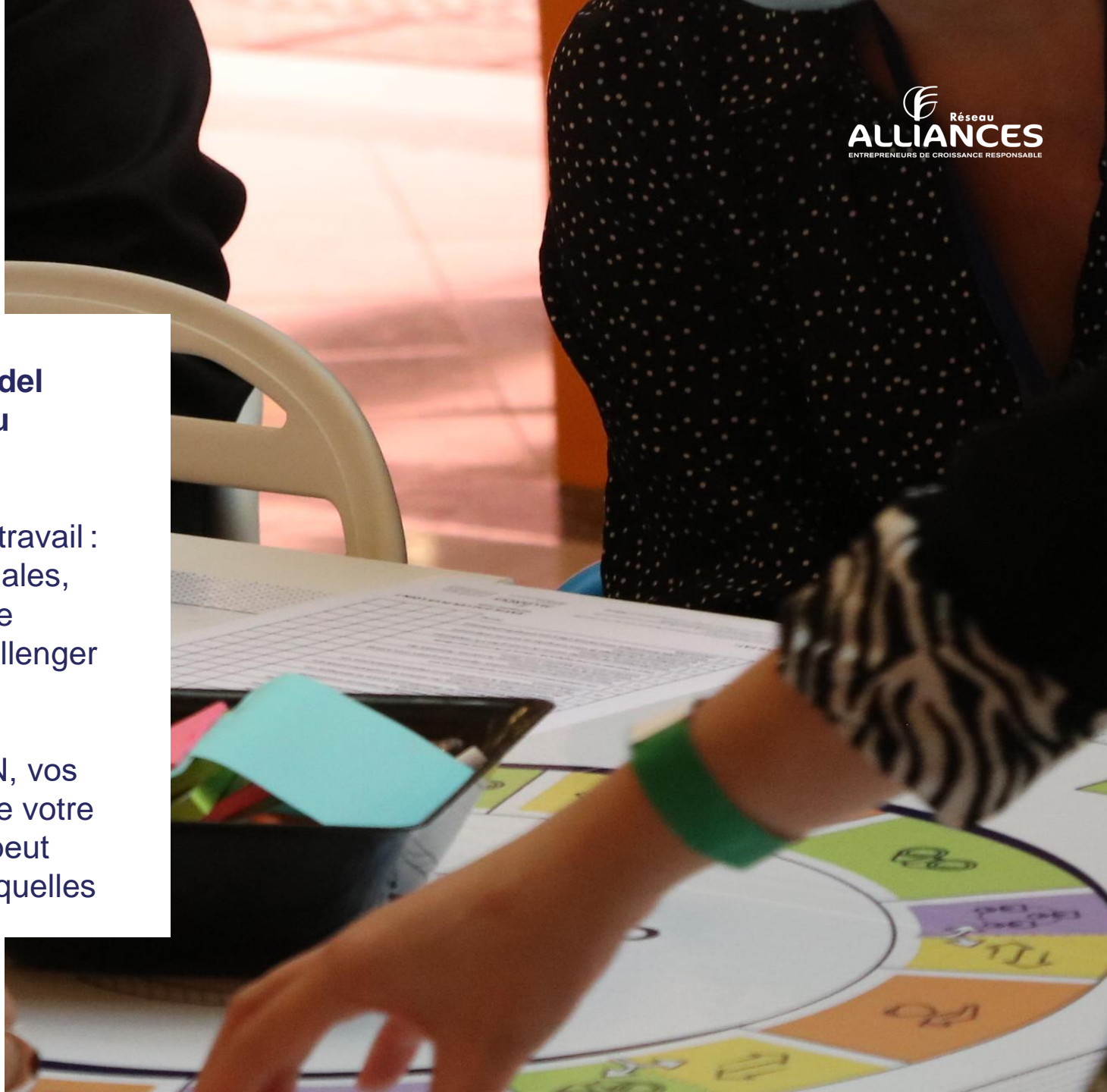
- Groupe de 8 personnes
- ½ journée d'intervention
- 700 € HT
- Pour tout groupe supplémentaire: 500 €
- Soumis à adhésion Réseau Alliances

NOS FORMATS DE SENSIBILISATION

Notre atelier de sensibilisation : « Business model durable : mes forces et mes leviers » avec le jeu R.EVOLUTION

Gouvernance, offre, facturation et organisation du travail : Réseau Alliances propose à vos équipes managériales, votre codir, ou toute autre instance décisionnelle de participer à un temps de sensibilisation afin de challenger votre modèle d'affaires.

En s'appuyant sur le jeu de plateau R.EVOLUTION, vos équipes pourront prendre conscience des forces de votre modèle d'affaires, des leviers d'innovation qu'elle peut actionner et des opportunités partenariales sur lesquelles elle peut s'appuyer.



NOS FORMATS DE SENSIBILISATION

Notre atelier de sensibilisation : « Business model durable : mes forces et mes leviers » avec le jeu R.EVOLUTION

Ce que nous proposons :

- Un temps ludique et participatif qui permet d'embarquer vos équipes managériales autour des forces de votre business model
- Une première sensibilisation et mobilisation autour du sujet de la RSE
- Une première prise de conscience des forces de votre business model et des partenariats et leviers à actionner pour le rendre encore plus durable et innovant.

Modalités et tarifs :

- Groupe de 8 à 12 personnes
- ½ journée d'intervention
- 700 € HT
- 500 € HT pour chaque groupe supplémentaire
- Soumis à adhésion Réseau Alliances

NOS FORMATS DE SENSIBILISATION

La Fresque du Climat

La Fresque du Climat permet aux participants de prendre conscience des liens de causes à effet des changements climatiques et donne une vision d'ensemble de cette vaste problématique. La Fresque du Climat donne également des clés de compréhension pour agir efficacement, tant au niveau professionnel et personnel. Ce temps permet d'apporter des connaissances scientifiques sur les différents phénomènes abordés.



NOS FORMATS DE SENSIBILISATION

La Fresque du Climat

Ce que nous proposons :

- Un temps pédagogique pour prendre conscience des différents défis liés au changement climatique.
- Un moment ludique et collaboratif à destination de vos équipes, votre codir, vos clients, vos fournisseurs...
- L'opportunité de rejoindre le mouvement de la Fresque du Climat (1.5 million de participants dans 157 pays).

Modalités et tarifs :

- Groupe de 10 à 12 personnes
- ½ journée d'intervention
- 700 € HT
- Soumis à adhésion Réseau Alliances

NOS FORMATS DE SENSIBILISATION

Notre atelier de sensibilisation : « Conduite du changement : avez-vous pensé aux nudges ? »

Les nudges sont des techniques issues de l'économie comportementale qui visent à influencer nos comportements dans notre propre intérêt.

Réseau Alliances a co-porté une expérimentation autour des nudges et de la mobilité durable. Celle-ci consistait à observer si l'utilisation des nudges pouvait inciter les collaborateurs à changer de mode de déplacement, et à utiliser des alternatives à la voiture individuelle sur les trajets domicile-travail.

Au-delà de la mobilité, le nudge est un outil qui permet de travailler le sujet de la conduite du changement sur de nombreux domaines : déchets, énergie... L'atelier vous donnera les premières clés pour développer une politique de conduite du changement en vous appuyant sur les nudges.



NOS FORMATS DE SENSIBILISATION

Notre atelier de sensibilisation : « Conduite du changement : avez-vous pensé aux nudges ? »

Ce que nous proposons :

- Comprendre les mécanismes de la prise de décision individuelle à travers les biais cognitifs et le nudge
- Découvrir le potentiel du nudge en s'appuyant sur des retours concrets d'expérimentation menées auprès d'entreprises sur les sujets de mobilité durable et d'économie d'énergie.
- Disposer d'outils clé en main pour démarrer une politique de conduite du changement autour de la mobilité durable

Modalités et tarifs :

- Groupe de 15 à 30 personnes
- ½ journée d'intervention
- 700 € HT
- Soumis à adhésion Réseau Alliances

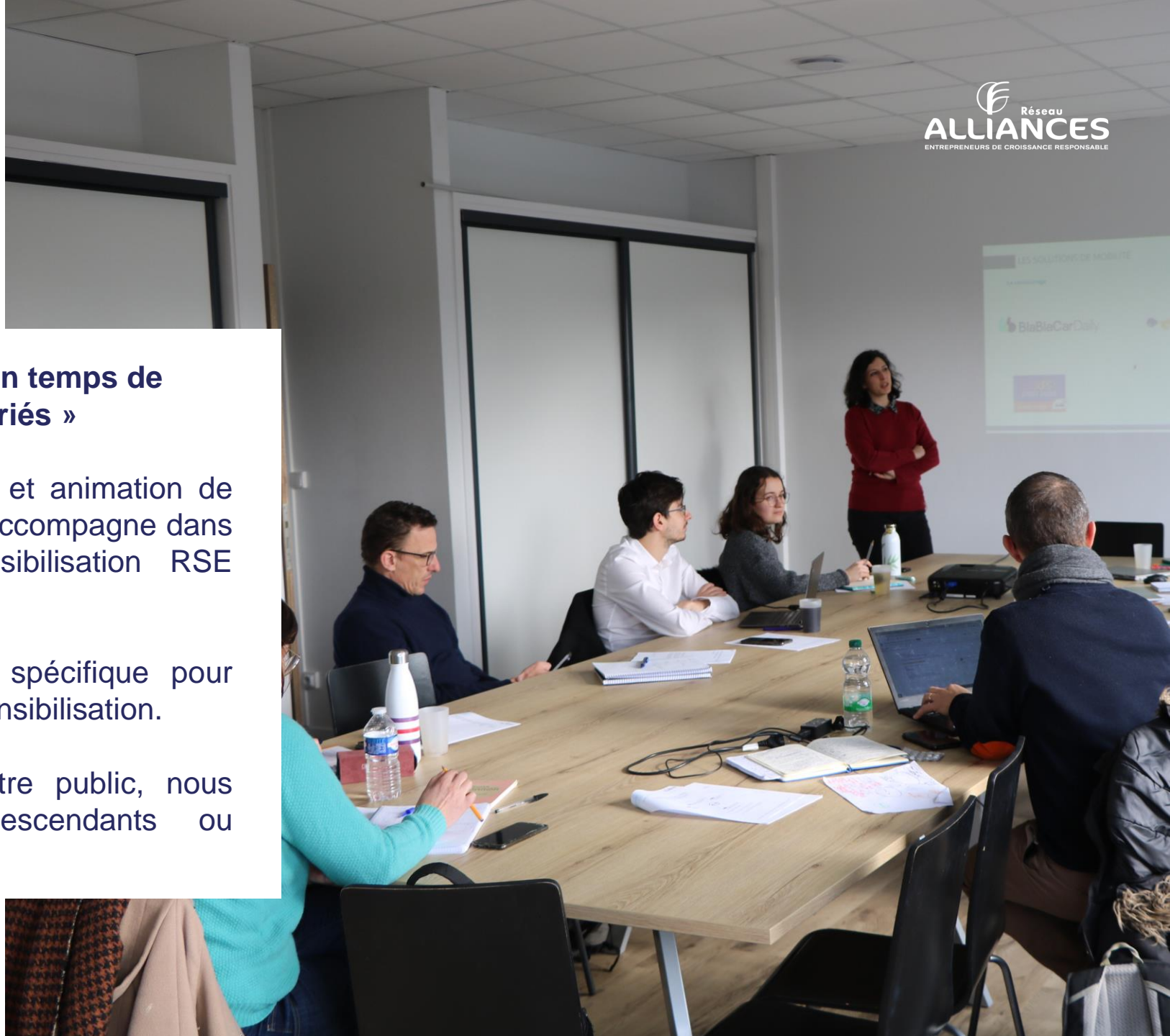
NOS FORMATS DE SENSIBILISATION

Coaching : « Construisez et déployez un temps de sensibilisation RSE auprès de vos salariés »

Fort de son expérience en construction et animation de temps collectifs, Réseau Alliances vous accompagne dans l'élaboration d'un évènement de sensibilisation RSE auprès de vos salariés.

Nous proposons un accompagnement spécifique pour identifier les sujets qui nécessitent une sensibilisation.

Selon vos besoins, vos enjeux et votre public, nous pouvons proposer des formats descendants ou participatifs, adaptés à vos cibles.



NOS FORMATS DE SENSIBILISATION

Coaching : « Construisez et déployez un temps de sensibilisation RSE auprès de vos salariés »

Ce que nous proposons :

- Un appui sur l'identification des sujets à aborder selon les temps et les rythmes de l'entreprise
- Une proposition d'animation auprès de vos salariés
- La mise en relation avec les acteurs du territoire qui pourraient venir étoffer votre temps de sensibilisation

Modalités et tarifs :

- Groupe selon profil et besoins : responsable RSE, groupe de travail RSE
- Durée d'intervention selon les besoins et la demande
- Sur devis
- Soumis à adhésion Réseau Alliances



NOS DIAGNOSTICS ET ÉTATS DES LIEUX

Réseau Alliances s'appuie sur des outils participatifs et collaboratifs (jeux de plateau, serious game...) pour permettre à vos équipes de se questionner sur les pratiques déjà mises en place au sein de votre entreprise, les forces de votre démarche, mais également les axes d'amélioration et les leviers d'innovation dont elle dispose.

Nos outils ont été spécialement conçus pour balayer l'ensemble des points stratégiques de votre démarche, et s'adaptent aux publics que vous souhaitez mobiliser.

NOS DIAGNOSTICS ET ÉTATS DES LIEUX

Notre diagnostic RSE avec l'outil I Nove You

Réseau Alliances vous propose un diagnostic RSE en s'appuyant sur un outil conçu par le CJD : « I Nove You ».

Prenant la forme d'un jeu pédagogique et collaboratif, I Nove You permet aux participants de se questionner et d'évaluer la performance globale de l'entreprise autour de trois piliers : économique, social et environnemental.



NOS DIAGNOSTICS ET ÉTATS DES LIEUX

Notre diagnostic RSE avec l'outil I Nove You



Sont abordés de vastes sujets comme la prise en compte des impacts environnementaux (déchets, énergie...), la gouvernance, les prises de décision, le bien-être des collaborateurs... Cet outil offre un premier état des lieux et permet d'identifier les actions déjà formalisées.

À partir des résultats obtenus, Réseau Alliances propose une restitution. Les axes d'amélioration sont discutés collectivement afin d'identifier des chantiers d'actions prioritaires.

Un livrable (support Power Point) reprenant la synthèse des actions préconisées est également remis.

NOS DIAGNOSTICS ET ÉTATS DES LIEUX

Notre diagnostic RSE avec l'outil I Nove You

Ce que nous proposons :

- Un état des lieux des actions RSE sous un format ludique et participatif
- Une identification des premiers leviers à actionner et à renforcer pour amplifier sa démarche RSE
- Un temps de mobilisation des équipes qui permet de les fédérer et de les embarquer autour de la démarche RSE de l'entreprise
- Un partage collectif autour de la vision de l'entreprise sur sa stratégie RSE

Modalités et tarifs :

- Groupe de 8 à 12 personnes
- 1/2 journée d'atelier autour du jeu de plateau + une réunion de restitution de 2h00
- 2 500 € HT
- Pour tout groupe supplémentaire : 500€ HT
- Soumis à adhésion Réseau Alliances

NOS DIAGNOSTICS ET ÉTATS DES LIEUX

Notre diagnostic : « Forces et leviers pour faire progresser mon business model » avec le jeu R.EVOLUTION

Réseau Alliances vous propose d'identifier vos atouts et vos axes d'amélioration autour de quatre grands champs : gouvernance, offre, facturation et organisation du travail.

Ce diagnostic s'appuie sur un jeu de plateau, R.EVOLUTION, qui permet de questionner et de challenger les dirigeants et les équipes managériales autour du modèle économique de leur entreprise. Cet outil permet d'identifier les leviers dont l'entreprise dispose pour impulser une démarche de transition, et s'inscrire durablement dans l'économie responsable.



NOS DIAGNOSTICS ET ÉTATS DES LIEUX

Notre diagnostic : « Forces et leviers pour faire progresser mon business model » avec le jeu R.EVOLUTION

Ce que nous proposons :

- Un état des lieux de votre business model
- Une identification de vos axes de progrès et de vos leviers d'innovation pour aller vers une offre plus durable et partenariale
- Un temps de mobilisation et d'implication de vos équipes managériales sur ces sujets
- Un partage collectif autour de la vision de l'entreprise sur sa stratégie RSE.

Modalités et tarifs :

- Groupe de 8 à 12 personnes
- 1 rendez-vous de préparation (1h30) + ½ journée d'atelier autour du jeu de plateau + ½ journée de restitution un mois après le diagnostic
- 2 800 € HT
- 500 € HT pour chaque groupe supplémentaire
- 700€ HT pour toute ½ journée de travail supplémentaire
- Soumis à adhésion Réseau Alliances

NOS DISPOSITIFS D'APPROFONDISSEMENT

Afin de prioriser les actions, d'approfondir votre démarche et de la mettre concrètement en œuvre, Réseau Alliances vous propose une série de dispositifs afin de donner corps à votre stratégie RSE.

Ceux-ci ont été conçus afin d'impliquer vos équipes pour qu'elles puissent se saisir des enjeux et mettre en œuvre les différentes actions identifiées.

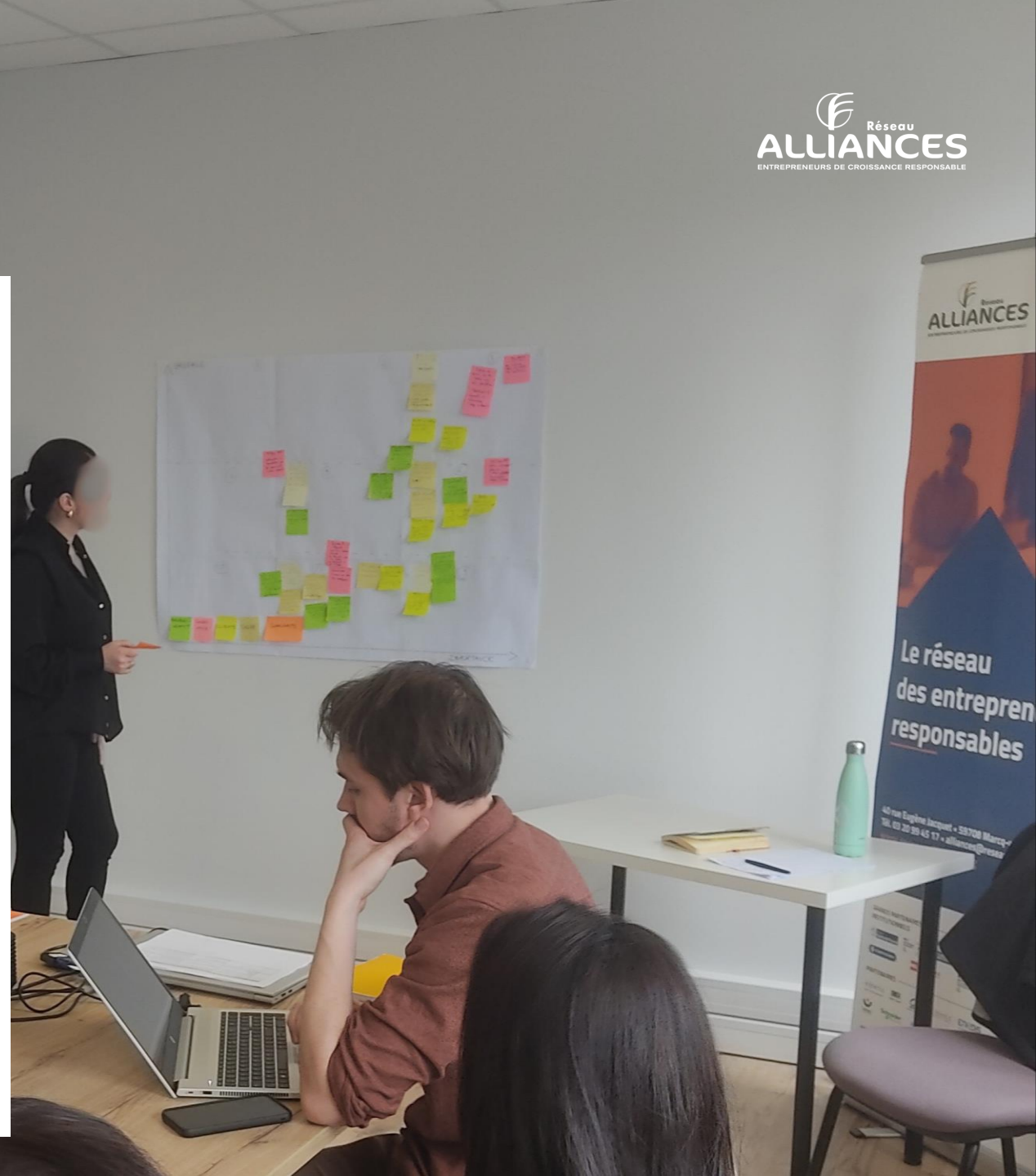
NOS DISPOSITIFS D'APPROFONDISSEMENT

Atelier « Prioriser ses actions RSE grâce à la matrice de matérialité »

La matrice de matérialité est un outil qui permet de prioriser les actions RSE en les hiérarchisant au regard de l'ambition de l'entreprise.

Les collaborateurs réfléchissent en groupes autour d'une thématique (environnement, gouvernance, clients, collaborateurs...) et identifient les enjeux prioritaires de l'entreprise. Dans un second temps, chaque groupe présente les enjeux qu'il a définis comme prioritaires, puis un temps d'échange permet de hiérarchiser chaque sujet au regard de son degré d'urgence et d'importance.

À la fin de l'atelier, les collaborateurs auront conjointement identifié les enjeux prioritaires pour l'entreprise au sein d'une matrice. Réseau Alliances fournira un document de restitution avec des axes d'actions.



NOS DISPOSITIFS D'APPROFONDISSEMENT

Atelier « Prioriser ses actions RSE grâce à la matrice de matérialité »

Ce que nous proposons :

- Un temps collectif pour définir et prioriser ses enjeux RSE
- Un espace de dialogue et de co-construction avec les collaborateurs pour hiérarchiser les actions à venir
- Un moyen d'embarquer l'ensemble de vos collaborateurs et d'obtenir une stratégie RSE concertée
- Des pistes d'actions et de bonnes pratiques pour répondre à ces enjeux.

Modalités et tarifs :

- Groupe de 10 à 20 participants
- ½ journée d'animation
- 1 animateur
- 2 100 € HT
- 700 € HT pour chaque groupe supplémentaire
- 700 € HT pour toute ½ journée de travail supplémentaire
- Soumis à adhésion Réseau Alliances

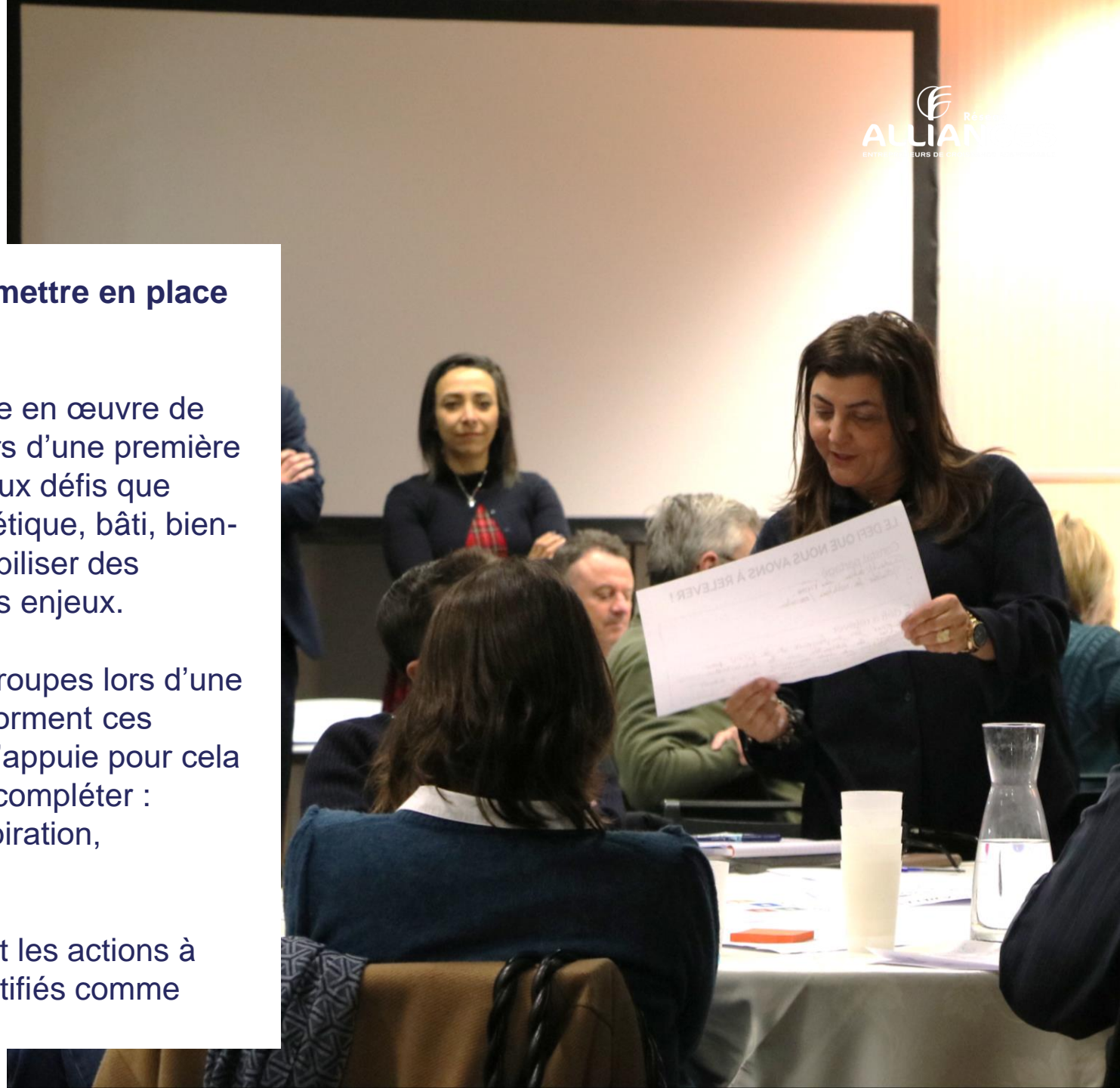
NOS DISPOSITIFS D'APPROFONDISSEMENT

Atelier passage à l'action : « coconstruire et mettre en place ses actions RSE en lien avec sa stratégie »

Réseau Alliances vous accompagne dans la mise en œuvre de vos actions en lien avec votre stratégie RSE. Lors d'une première réunion de cadrage, nous identifions les principaux défis que vous rencontrez : mobilité, consommation énergétique, bâti, bien-être au travail... Ce travail permet ensuite de mobiliser des collaborateurs volontaires spécifiquement sur ces enjeux.

Nous proposons de les faire travailler en petits groupes lors d'une session d'intelligence collective, afin qu'ils transforment ces enjeux en actions concrètes. Réseau Alliances s'appuie pour cela sur des fiches actions avec différents champs à compléter : objectifs, ressources nécessaires, sources d'inspiration, indicateurs, critères de réussite...

Cet atelier permet de traduire opérationnellement les actions à mener, au regard des enjeux préalablement identifiés comme stratégiques pour votre entreprise.



NOS DISPOSITIFS D'APPROFONDISSEMENT

Atelier passage à l'action : « coconstruire et mettre en place ses actions RSE en lien avec sa stratégie »

Ce que nous proposons :

- Un temps collectif pour travailler sur les déclinaisons opérationnelles de votre démarche
- Un espace pour mobiliser et embarquer vos collaborateurs, afin qu'ils s'impliquent et qu'ils participent concrètement au déploiement de votre démarche RSE
- L'élaboration d'une stratégie coconstruite et personnalisée, en phase avec l'identité, les valeurs et missions de l'entreprise

Modalités et tarifs :

- Groupe de 10 à 20 participants
- 1 réunion de cadrage (2h00) + ½ journée d'animation (1 animateur)
- 2 100 € HT
- 700 € HT pour chaque groupe supplémentaire
- 700 € HT pour toute ½ journée de travail supplémentaire
- Soumis à adhésion Réseau Alliances

NOS DISPOSITIFS D'APPROFONDISSEMENT

Coaching individuel : « Réaliser mon plan d'actions RSE grâce à l'outil B Corp »

Réseau Alliances propose de vous accompagner dans la réalisation d'un état des lieux. Nous nous appuyons sur un outil de diagnostic RSE 360 degrés, le BIA (B Impact Assessment).

Après une présentation de l'outil, les participants seront amenés à renseigner le questionnaire BIA autour des 5 domaines d'impact : la gouvernance, les collaborateurs, la collectivité (au sens de « communauté », « société »), l'environnement et les clients. Pour chaque domaine d'impact, le BIA propose des questions opérationnelles et concrètes qui portent sur l'activité de l'entreprise, et qui permettent de scorer l'impact opérationnel positif de son entreprise sur son écosystème.

Le reste des questions concernent les « modèles d'affaires à impact ».

Réseau Alliances propose d'accompagner vos collaborateurs dans le renseignement, en séance, de l'ensemble des questions du BIA pour chaque domaine d'impact.

Ce travail sur deux demi-journées permettra ainsi de réaliser un état des lieux à 360 degrés de la démarche RSE. Des recommandations et préconisations seront ensuite fournies pour établir un plan d'actions RSE.

Réseau Alliances s'appuiera également sur les pratiques et retours d'expérience de ses adhérents et des entreprises labellisées.

NOS DISPOSITIFS D'APPROFONDISSEMENT

Coaching individuel : « Réaliser mon plan d'actions RSE grâce à l'outil B Corp »

Ce que nous proposons :

- Un coaching individuel en face à face à destination des personnes en charge de la RSE et/ou du projet de labélisation B Corp.
- Un suivi et un accompagnement personnalisé pour renseigner efficacement le BIA (B Impact Assessment)
- Des temps dédiés pour challenger vos actions
- Un diagnostic 360 degrés de vos actions et des recommandations personnalisées pour démarrer ou challenger votre démarche.

Modalités et tarifs :

- Prérequis : avoir renseigné les ¾ du BIA
- 2 rendez-vous de coaching individuel de 3h00 chacun
- Groupe de 15 participants : 5 groupes de 3 collaborateurs qui auront été constitués en amont selon leur métier et axe d'expertise
- Deux ½ journées d'animation
- 2 800 € HT
- 700 € pour toute journée d'animation ou de travail supplémentaire
- Soumis à adhésion Réseau Alliances
- Réservé aux entreprises à but lucratif

NOS DISPOSITIFS D'APPROFONDISSEMENT

Coaching individuel : « Animer ma stratégie RSE »

Réseau Alliances vous propose un accompagnement sur mesure et personnalisé dans la réalisation de votre stratégie RSE.

Un chef de projet sera dédié à vos besoins et organisera, selon vos enjeux, des ateliers thématiques pour construire votre stratégie. Pour ce faire, il s'appuiera sur différents outils comme l'ISO 26000, EcoVadis ou les Objectifs de développement durable (ODD) qui proposent un balayage 360 degrés de vos actions. Il pourra également proposer des ateliers thématiques sur certains enjeux précis que votre entreprise rencontre.



NOS DISPOSITIFS D'APPROFONDISSEMENT

Coaching individuel : « Animer ma stratégie RSE »

Ce que nous proposons :

- Un accompagnement sur mesure, clé en main et personnalisé avec des ateliers thématiques au choix en lien avec la RSE
- Une montée en compétences de vos collaborateurs sur ces sujets, en les embarquant sur les différents temps qui seront proposés
- Un espace pour challenger ses pratiques, sa démarche ou son reporting ESG
- Bénéficier du regard extérieur d'un expert sur les sujets de la stratégie RSE

Modalités et tarifs :

- Accompagnement à la carte, sous forme de tickets ou de bons de commande
- Tarif au forfait
- Soumis à adhésion Réseau Alliances

NOS DISPOSITIFS D'APPROFONDISSEMENT

Coaching individuel : « Approfondir ma démarche mobilité »

Réseau Alliances vous propose de vous accompagner dans votre démarche mobilité.

Votre entreprise aura préalablement renseigné un premier diagnostic via un outil gratuit. Celui-ci permettra d'identifier vos forces et axes de progrès, en fonction de votre organisation, de votre implantation géographique, de votre culture et de votre organisation.

Réseau Alliances pourra également vous orienter vers des acteurs de la mobilité qui pourront vous aider à déployer vos actions (ex : déploiement du covoiturage grâce à une application mobile personnalisée...).



NOS DISPOSITIFS D'APPROFONDISSEMENT

Coaching individuel : « Approfondir ma démarche mobilité »

Ce que nous proposons :

- Une analyse fine de votre démarche
- L'élaboration d'une stratégie mobilité durable personnalisée et connectée aux réalités de votre entreprise (localisation, activité...)
- Une mise en relation adaptée à vos enjeux avec les acteurs de la mobilité

Modalités et tarifs :

- Groupe de 5 à 20 participants
- 1h30 de rendez-vous de cadrage, ½ journée d'animation + une réunion de restitution (2h00)
- 1 800 € HT
- Soumis à adhésion Réseau Alliances
- Avoir renseigné l'autodiagnostic mobilité en amont (outil gratuit)

4

MOBILISER ET EMBARQUER VOS ÉQUIPES AUTOUR DE LA RSE

Réseau Alliances vous propose d'animer des temps de rencontre auprès de vos collaborateurs ou de vos équipes managériales, afin de permettre au plus grand nombre de s'approprier le sujet de la RSE.

Le programme de ces journées peut être construit à la carte, avec des formats descendants ou collaboratifs en fonction de vos besoins et de vos enjeux.

MOBILISER ET EMBARQUER VOS ÉQUIPES AUTOUR DE LA RSE

Journée de séminaire à destination de vos collaborateurs

Réseau Alliances propose d'animer une journée de séminaire en proposant différents ateliers participatifs et temps de sensibilisation.

Ce séminaire permet à vos équipes d'être mobilisées sur le sujet de RSE, et de leur faire prendre conscience du rôle qu'elles peuvent jouer dans votre démarche. C'est également l'occasion de présenter votre ambition, votre démarche et vos actions en la matière. Plusieurs formats seront proposés en fonction des besoins : descendants et/ou participatifs (à travers des ateliers ludiques et collaboratifs).

Le programme est coconstruit entre l'entreprise et Réseau Alliances selon les besoins et les attentes de la journée.



MOBILISER ET EMBARQUER VOS ÉQUIPES AUTOUR DE LA RSE

Journée de séminaire à destination de vos collaborateurs

Ce que nous proposons :

- Un temps d'animation sur mesure pour embarquer vos collaborateurs
- Des apports théoriques sur les enjeux de la RSE, pour faciliter l'appropriation du sujet
- Des temps ludiques et participatifs qui permettent à vos collaborateurs d'être acteur de la démarche et de s'impliquer

Modalités et tarifs :

- 1 journée ou une ½ journée d'animation
- Tarif au forfait selon les animations choisies, le nombre d'animateurs et le nombre de journées dédiées à la préparation :
 - 1 à 30 collaborateurs : un animateur
 - 30 à 50 collaborateurs : 2 animateurs
 - Au-delà : sur devis

MOBILISER ET EMBARQUER VOS ÉQUIPES AUTOUR DE LA RSE

Journée de séminaire à destination de vos instances décisionnelles

Réseau Alliances propose d'animer une journée de séminaire à destination de vos instances décisionnelles. Ce séminaire permet à votre direction d'être sensibilisée aux enjeux de la RSE, de prendre conscience des impacts stratégiques qu'ils adressent et de présenter les démarches et actions opérées au sein de l'entreprise.

Plusieurs formats seront proposés en fonction des besoins : descendants (avec des aspects théoriques pour apporter un langage commun) et/ou participatifs (à travers des ateliers, ludiques et collaboratifs, pour impliquer votre direction).

Le programme est coconstruit entre l'entreprise et Réseau Alliances selon les besoins et les attentes de la journée.



MOBILISER ET EMBARQUER VOS ÉQUIPES AUTOUR DE LA RSE

Journée de séminaire à destination de vos instances décisionnelles (comex, codir, conseil d'administration, équipes managériales...)

Ce que nous proposons :

- Un temps d'animation sur mesure pour sensibiliser et embarquer votre direction
- Des apports théoriques sur les enjeux de la RSE et sa dimension stratégique pour faciliter l'appropriation du sujet
- Des temps ludiques et participatifs qui permettent à votre direction d'être actrice de la démarche et de s'impliquer

Modalités et tarifs :

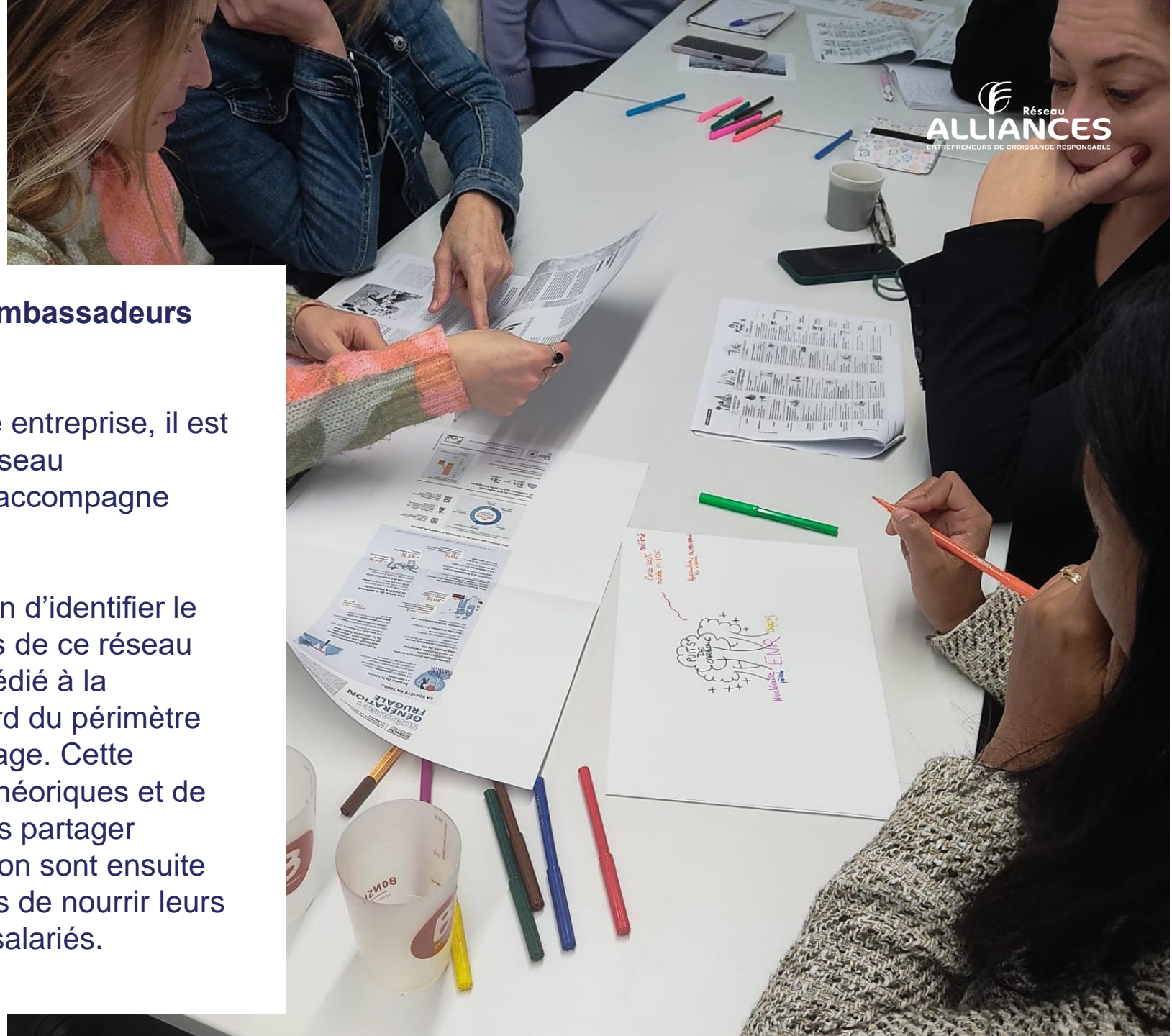
- 1 journée ou une ½ journée d'animation
- Tarif au forfait selon les animations choisies, le nombre d'animateurs et le nombre de journées dédiées à la préparation :
 - 1 à 30 collaborateurs : un animateur
 - 30 à 50 collaborateurs : 2 animateurs
 - Au-delà : sur devis

MOBILISER ET EMBARQUER VOS ÉQUIPES AUTOUR DE LA RSE

Atelier « Créer et animer un réseau d'ambassadeurs RSE »

Afin de faire vivre la RSE au sein de votre entreprise, il est parfois nécessaire de s'appuyer sur un réseau d'ambassadeurs. Réseau Alliances vous accompagne dans cette démarche.

Nous proposons une première réunion afin d'identifier le périmètre d'actions et les missions futures de ce réseau d'ambassadeurs. Un second temps est dédié à la formation de ces ambassadeurs, au regard du périmètre d'actions établi lors de la réunion de cadrage. Cette formation permet d'aborder des aspects théoriques et de leur donner les outils mobilisables pour les partager ensuite aux salariés. Des mises en situation sont ensuite proposées, permettant aux ambassadeurs de nourrir leurs argumentaires face à des profils type de salariés.



MOBILISER ET EMBARQUER VOS ÉQUIPES AUTOUR DE LA RSE

Atelier « Créer et animer un réseau d'ambassadeurs RSE »

Ce que nous proposons :

- Un état des lieux personnalisé des dispositifs à actionner pour faire vivre votre réseau d'ambassadeurs
- La définition des champs d'action de vos ambassadeurs
- Des méthodes et des clés pour animer au quotidien votre communauté
- Un premier temps de mobilisation et de montée en compétence de vos ambassadeurs

Modalités et tarifs :

- Groupe de 5 à 15 ambassadeurs
- 2h de réunion de cadrage / ½ journée de formation avec les ambassadeurs / 1h de restitution avec le commanditaire
- Tarif : 2 100 €
- Soumis à adhésion Réseau Alliances

CONTACT

40 rue Eugène Jacquet • 59708 Marcq-en-Barœul
Tél. 03 20 99 45 17 • alliances@reseau-alliances.org

www.reseau-alliances.org